



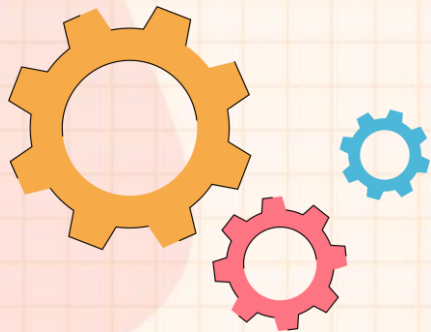
入國講習申請流程懶人包



勞動部
Ministry of Labor



勞動部勞動力發展署
WORKFORCE DEVELOPMENT AGENCY, MINISTRY OF LABOR



入國講習申請流程

STEP

1. 至「移工一站式服務網」註冊
2. 登入系統
3. 新增入國移工資料
4. 申請接機及講習
5. 取得序號
6. 繼續申請居留、聘僱許可及生活照顧通報

1. 至「移工一站式服務網」註冊

依身份(仲介公司、個人自聘)選擇，填寫表單內容，註冊帳號



The screenshot shows the registration page for the Foreign Workers Orientation Training Services (FWOTS). At the top left is the logo of the Ministry of Labor, Republic of China. The title is "新聘家事移工入境講習服務系統" (Newly Hired Domestic Workers Orientation Training Services System) with the English translation "Foreign Workers Orientation Training Services" below it. There are two buttons at the top: "登入" (Login) and "註冊" (Register), with "註冊" being the active button. Below these are three selection buttons: "仲介公司" (Agency), "個人自聘" (Self-employed), and "下載讀卡元件" (Download card reader component). The "個人自聘" button is currently selected.



<https://fwots.wda.gov.tw/>

2. 登入系統

2-1. 使用者進入首頁，並點選右上方【登入】按鈕



2-2. 點選雇主、仲介登入



3. 新增入國移工資料

3-1. 登入移工入境與講習申請管理

新聘家事移工入境講習服務系統 雇主/仲介公司 入口網站
Foreign Workers Orientation Training Services

身分別 仲介公司
測試會員

移工相關

移工入境與講習申請管理 >

移工狀態查詢 >

帳號資料維護

移工相關

移工入境與講習申請管理 進入

移工狀態查詢 進入

帳號資料維護

子帳號管理 進入

接機人員管理 進入

3-2. 點選新增入國移工

新聘家事移工入境講習服務系統 雇主/仲介公司 入口網站
Foreign Workers Orientation Training Services

身分別 仲介公司
測試會員

移工相關

移工入境與講習申請管理 >

移工入境與講習申請管理

+ 新增入境移工

請選擇搜尋選項 請輸入搜尋內容 搜尋

序號	國籍	名單種類	英文姓名	性別	生日
VMA022112400011	越南	家庭看護工	Tester	男性	2022-11-01

3-3. 填寫表單內容

僱主基本資料

僱主姓名* 請輸入僱主姓名

僱主日間電話* 區域 電話號碼 分機號

僱主身分證字號* 請輸入僱主身分證字號

僱主夜間電話* 區域 電話號碼 分機號

僱主出生日期* 請輸入僱主出生日期

僱主行動電話* 請輸入僱主行動電話

僱主通訊地址* 請選擇 鄉鎮市區 中文路街名
巷 弄 號 樓 室

僱主電子郵件信箱* 請輸入僱主電子郵件信箱
請確實填寫，以確保帳號及密碼之確認信能順利寄達。

仲介公司基本資料

私立就業服務機構名稱* 測試公司

就業服務機構負責人* 測試就業服務機構負責人

私立就業服務機構電話* 02 22222222 分機號

就業服務機構地址* 新北市 金山區 測試
巷 弄 號 樓 室

繳款單寄送地址* 請選擇 鄉鎮市區 中文路街名
巷 弄 號 樓 室

聯絡人

聯絡人名稱* 測試聯絡人

聯絡人行動電話* 0988888888

聯絡人電子郵件信箱* jackho.dev@gmail.com
請確實填寫，以確保帳號及密碼之確認信能順利寄達。

送出

取消

4. 申請接機及講習

4-1 進入雇主/仲介管理頁面， 點移工入境與講習申請管理按鈕

新聘家事移工入境講習服務系統 雇主/仲介公司 入口網站
Foreign Workers Orientation Training Services

身分別 仲介公司

測試會員

移工相關

移工入境與講習申請管理 >

移工狀態查詢 >

帳號資料維護

子帳號管理 >

接機人員管理 >

會員資料維護 >

更改密碼 >

重新計時 30:00 後自動登出

移工相關

移工入境與講習申請管理 進入

移工狀態查詢

帳號資料維護

子帳號管理 進入

接機人員管理

會員資料維護 進入

更改密碼

4-2 點選立即申請

新聘家事移工入境講習服務系統 雇主/仲介公司 入口網站
Foreign Workers Orientation Training Services

登出

身分別 仲介公司

測試會員

移工相關

移工入境與講習申請管理 >

移工狀態查詢 >

帳號資料維護

子帳號管理 >

接機人員管理 >

會員資料維護 >

更改密碼 >

移工入境與講習申請管理 > 管理入境移工

序號及姓名 | 作廢

泰國 TMA022111400017 男性
TestTestTest

申請受理狀態

生活照顧通報受理狀態 申請中

聘僱許可函受理狀態 申請中

居留證受理狀態 申請中

接機及講習申請狀態

接機及講習申請

立即申請

基本資料 | 編輯

4-3 填寫表單



身分別 仲介公司

測試會員

移工相關

移工入境與講習申請管理 >

移工狀態查詢 >

帳號資料維護

子帳號管理 >

接機人員管理 >

會員資料維護 >

更改密碼 >

移工入境與講習申請管理 > 管理入境移工 > 接機及講習申請

接機及講習申請

接機資料

移工國別* 泰國

預定入境日* 2022-11-14

航空公司* 請選擇航空公司

班機編號* 請輸入班機編號

機場別/航廈別* 輸入班機編號後，將自動帶入資料

預計起飛時間* 輸入班機編號後，將自動帶入資料

預計到達時間* 輸入班機編號後，將自動帶入資料

4-4 完成後，出現【建立成功】視窗

接機人員手機* 0988888888

提示訊息

建立成功

確認

入住日選擇* 2022-11-29 (剩餘6位)
入住日僅能選擇入境日以後之日期

講習地點* 桃園

送出

5.取得序號

身分別 仲介公司

測試會員

移工相關

- 移工入境與講習申請管理 >
- 移工狀態查詢 >
- 帳號資料維護
- 子帳號管理 >
- 接機人員管理 >
- 會員資料維護 >

移工入境與講習申請管理

+ 新增入境移工

請選擇搜尋選項 搜尋




序號	國籍	名單種類	英文姓名	性別	生日	護照號碼	雇主行
VMA022112400011	越南	家庭看護工	Tester	男性	2022-11-01	11111111	09888
PFA022111900011	菲律賓	家庭幫傭	Ytest	女性	2022-11-01	99999999	09888
TMA022111400017	泰國	家庭看護工	TestTestTest	男性	2022-10-31	09000000	09888

20 1 / 1 前往

6. 繼續申請居留、聘僱許可及生活照顧通報

服務系統 僱主/仲介公司入口網站
g Services

提醒
請繼續前往以下網站完善所有申請流程

	移民署外籍移工線上申辦系統	前往填寫
	勞動力發展署聘僱許可申請	前往填寫
	勞動力發展署生活照顧通報申請	前往填寫

關閉視窗