

移工留才久用方案 適用對象為何？

符合以下任一條件之外國人，
可透過雇主進行申請

我在臺灣工作
滿6年了



我是第2次來臺灣工作，
累計工作期間
達11年6個月以上

我已經回到母國，
想再去臺灣工作，
但累積工作期間
已經達11年6個月以上

我是取得臺灣副學士
以上學位的僑外生



LINE

1955mw_tw



勞動部勞動力發展署
WORKFORCE DEVELOPMENT AGENCY, MINISTRY OF LABOR

廣告

是否所有產業 都可以聘僱外國中階技術人力?

海洋
漁撈

製造
工作

營造
工作

外展
農務

農業
(限蘭花、蕈菇、
蔬菜)

機構
看護

家庭
看護



LINE

1955mw_tw



勞動部勞動力發展署
WORKFORCE DEVELOPMENT AGENCY, MINISTRY OF LABOR

廣告

外國中階技術人力 之薪資條件



海洋漁撈工作、製造工作、
營造工作、外展農務工作、農業工作

每月經常性薪資達3萬3,000元以上
或年總薪資達50萬元以上

僑
外
生

首次由雇主申請聘僱

每月經常性薪資
達3萬以上

第2次申請聘僱時

每月經常性薪資
應達3萬3,000元以上

機構看護工作

每月經常性薪資
達2萬9,000元以上

家庭看護工作

每月總薪資
達2萬4,000元以上

LINE

1955mw_tw



勞動部勞動力發展署
WORKFORCE DEVELOPMENT AGENCY, MINISTRY OF LABOR

廣告

經常性薪資定義為何？ 有沒有包含加班費？

經常性薪資指每月給付受僱員工的工作報酬，
除底薪外，常見薪資項目中：

屬於經常性薪資

房租津貼

交通費

膳食費

水電費

按月發放的工作獎金及全勤獎金

不屬於經常性薪資

加班費

三節獎金

年終獎金

LINE

1955mw_tw



勞動部勞動力發展署
WORKFORCE DEVELOPMENT AGENCY, MINISTRY OF LABOR

廣告

外國中階技術人力 之技術條件

社福類中階技術工作



★語文能力證明

- 通過我國語文能力認證
- 參加華語文能力訓練達36小時以上, 並取得證明
- 雇主完成中階技術人力之口語表達自評表

★完成20小時教育訓練課程(繼續教育或補充訓練)

機構看護工作每月經常性薪資3.1萬元以上者
家庭看護工作每月總薪資達2.6萬元以上者
免除上述技術條件。

產業類中階技術工作

★符合專業證照、訓練課程或實作認定條件

每月經常性薪資達3.5萬元以上者, 免除上述技術條件



雇主聘僱外國人從事 中階技術工作是否須向公立 就業機構辦理國內招募？

需要！



依據就業服務法規定，雇主應以合理
勞動條件在國內辦理招募，
若招募無法滿足需求，
不足之人數才可檢具文件，
向勞動部申請聘僱中階人力許可



LINE

1955mw_tw



勞動部勞動力發展署
WORKFORCE DEVELOPMENT AGENCY, MINISTRY OF LABOR

廣告

雇主辦理國內求才， 是否每名中階技術人力 均需辦理一次求才？



可以，若雇主有多位移工轉任的需求，
可以向公立就業服務機構併同申請辦理國內求才。
其所核發之求才證明書將會依據求才人數載明
不同序號，以利雇主申請聘僱中階技術人力



中階技術人力在臺工作， 是否有聘期和年限限制



中階技術人力在臺灣工作沒有
年限問題唷！

依據就業服務法規定，
雇主聘僱外國中階技術人力，
每次最長3年，期滿符合資格可再次申請，
無申請次數之限制。



LINE

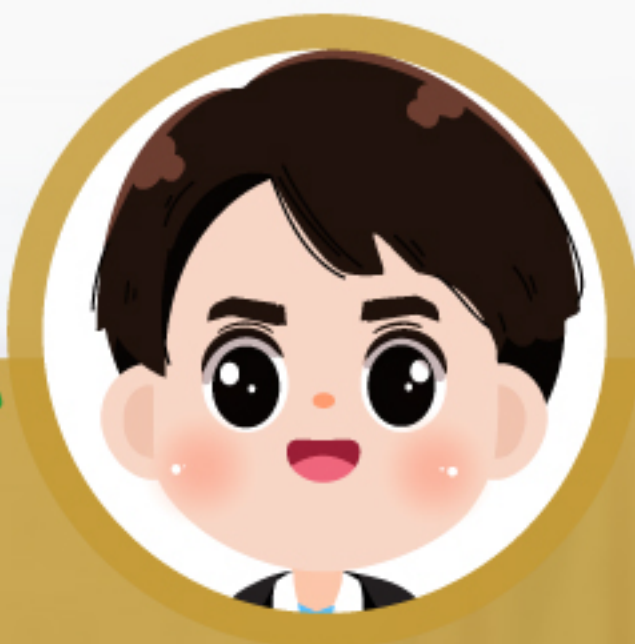
1955mw_tw



勞動部勞動力發展署
WORKFORCE DEVELOPMENT AGENCY, MINISTRY OF LABOR

廣告

雇主申請中階技術人力，
是否要繳納就業安定費？



不需要唷，
聘僱中階技術人力之雇主
無須繳納就業安定費

LINE

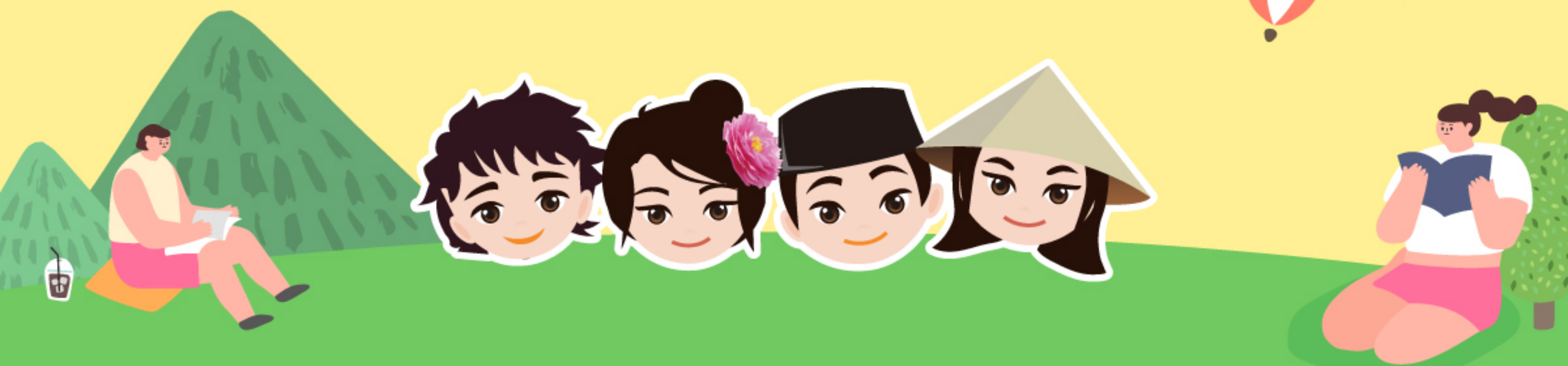
1955mw_tw



勞動部勞動力發展署
WORKFORCE DEVELOPMENT AGENCY, MINISTRY OF LABOR

廣告

中階技術人力可轉換雇主嗎？ 轉換程序為何？



中階技術人力於轉換雇主規則及程序部分，均與現行移工轉換雇主規定相同。

依據就業服務法規定，聘僱許可有效期間內，若有不可歸責於該外國人之事由經許可者，始得轉換雇主或工作。



LINE

1955mw_tw



勞動部勞動力發展署
WORKFORCE DEVELOPMENT AGENCY, MINISTRY OF LABOR

廣告

中階技術人力可以再轉任 移工工作嗎？



可以。

但移工在臺灣有工作年限之限制，
轉任移工後，
排除從事中階技術工作期間，
移工工作期間累計仍不得逾**就業服務法**規定
之工作年限



LINE

1955mw_tw



勞動部勞動力發展署
WORKFORCE DEVELOPMENT AGENCY, MINISTRY OF LABOR

廣告

● 僱主聘僱中階技術人力前，
● 是否需先申請招募許可函？



不需要，
僱主取得求才證明後，
即可針對欲聘僱之
中階技術人力
辦理聘僱許可作業。

LINE

1955mw_tw



勞動部勞動力發展署
WORKFORCE DEVELOPMENT AGENCY, MINISTRY OF LABOR

廣告

中階技術人力需要辦理 健康檢查嗎？



要，依據情況有不同辦理方法

自國外引進 中階技術人力者

- ▶ 應於入國3個工作日內辦理入國健康檢查
- ▶ 自聘僱許可生效日起滿6個月、18個月及30個月之前後30日內完成定期健康檢查。

於國內轉換成 中階技術人力者

- ▶ 雇主申請中階技術人力聘僱許可(國內)時，應檢具3個月內健康檢查合格證明
- ▶ 於聘僱許可生效日起，工作滿6個月、18個月及30個月之前後30日內完成定期健康檢查



LINE

1955mw_tw



勞動部勞動力發展署
WORKFORCE DEVELOPMENT AGENCY, MINISTRY OF LABOR

廣告

雇主是否需要負責 中階技術人力生活照顧



是，

雇主聘僱中階技術人力，

亦應負責飲食及住宿等生活照顧責任喔。

LINE

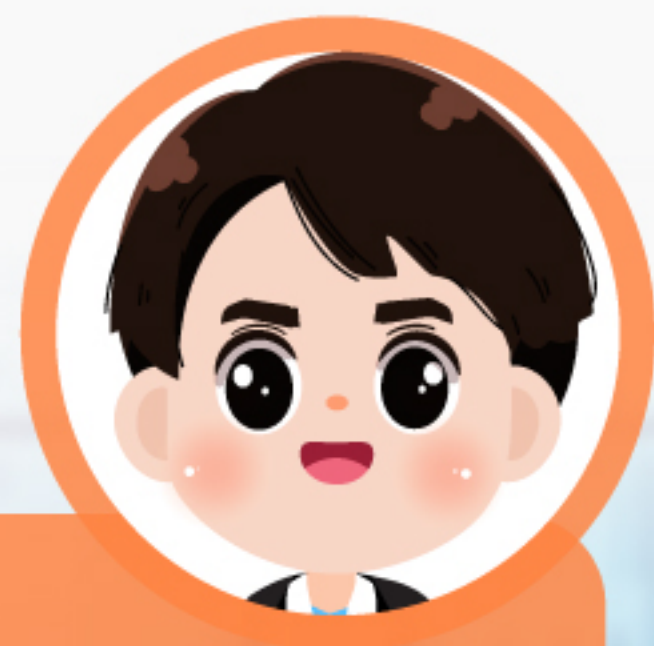
1955mw_tw



勞動部勞動力發展署
WORKFORCE DEVELOPMENT AGENCY, MINISTRY OF LABOR

廣告

中階技術人力 是否需要辦理入國通報？



需要，於中階技術人力入國後
3日內，應檢附規定文件，
向當地主管機關辦理通報。

LINE

1955mw_tw



勞動部勞動力發展署
WORKFORCE DEVELOPMENT AGENCY, MINISTRY OF LABOR

廣告